

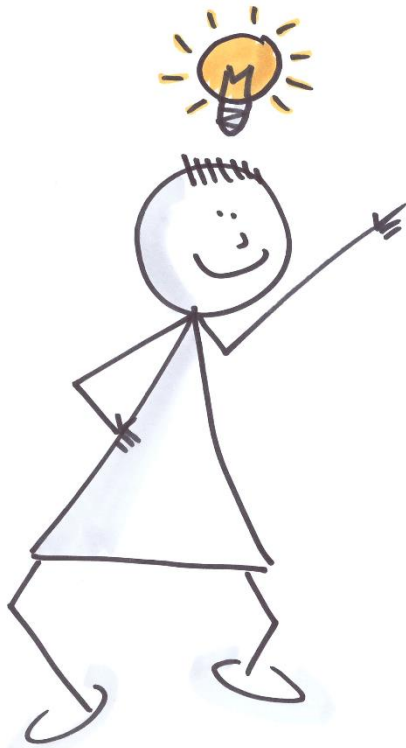


Gerold Schatt, Leiter Nachhaltigkeit Emmi Gruppe

Kreislaufwirtschaft aus Sicht des Verarbeiters

**Kennen
Sie dieses
Gefühl?**

Wohin soll die Reise gehen?



„Wenn du ein Schiff bauen willst, beginne nicht damit, Holz zusammenzusuchen, Bretter zu schneiden und die Arbeit zu verteilen, sondern erwecke in den Herzen der Menschen die Sehnsucht nach dem grossen und schönen Meer.“ Antoine de Saint-Exupéry

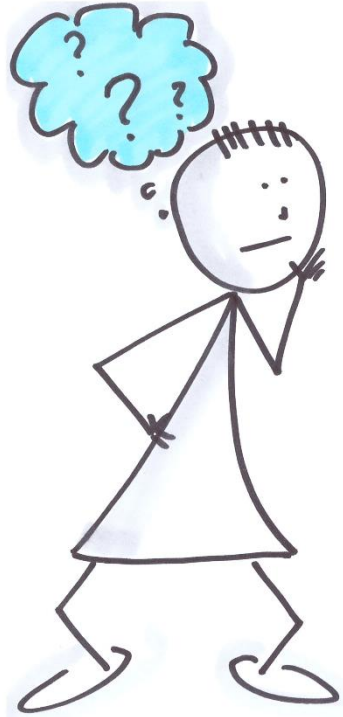
Kreislaufwirtschaft



Quelle: Cradle2Cradle - YouTube

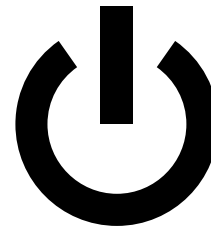
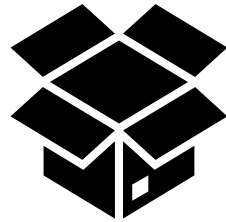
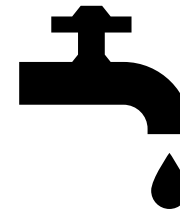
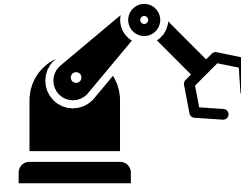
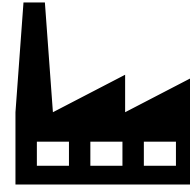
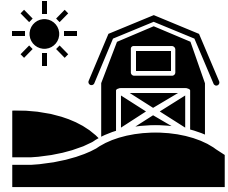


Aber wie?

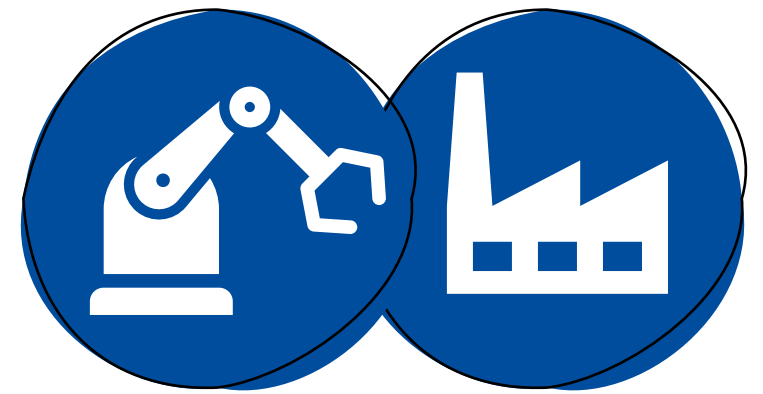


Kreislaufwirtschaft

Ich nehme euch mit auf unseren Weg



Gebäude & Maschinen



Themenfelder

- Materialisierung
- Flexibilität
- Modularität
- Verbräuche
- Emissionen
- End of use/ End of life
- MaaS (Maschine as a service)

Unser Ansatz/ Beispiele

- Integration in CAPEX Prozess
- Masterplanung
- Production footprint
- Pers. Inputs/ Denkanstösse geben
- Positive Beispiele teilen

Wasser



Themenfelder

- Verbrauch senken
- Mehrfachnutzung (Kaskade)
- Aufbereitung

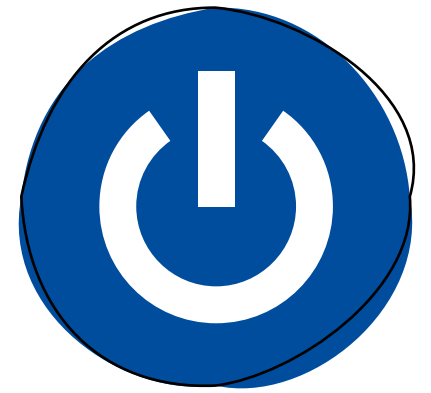
Unser Ansatz/ Beispiele

- CIP → optimieren (Zeit/ Temperatur)
- Filtration (RO) → Emmen -70 Mio m³
- Dampfkondensat
- Kühlkreisläufe

- Gesetzliche Hürden → Politik !!!



Energie



Themenfelder

- Verbrauch senken
- Erneuerbare Energie
(Sonne, Wasser, Wind, Erde)

Unser Ansatz/ Beispiele

- Energieanalysen
- Seit 2017/ 18 «Grünstrom» für CH/ EU
- Seit 2021 für alle Betriebe weltweit
- Eigenproduktion steigern mit PV
- Biomasse (z.B. Emmen, Brasilien)
- Fernwärme (z.B. Landquart, Suhr)
- Solarthermie (Langnau, Saignelegier)
- Elektrifizierung/ Wärmepumpen (NED/ ITA)
- Abwärme Kälteanlage (z.B. Kirchberg)



Verpackung

Themenfelder

- Vermeiden & reduzieren
- Erneuerbare Materialien
- Wiederverwenden/ Mehrweg
- Recyclieren

Unser Ansatz/ Beispiele

- Materialreduktion



UNSERE ZIELE FÜR 2027

50 %
Reduktion von Abfall
und Lebensmittel-
verschwendung
ggü. 2017

100 %
recyclebare
Verpackungen

KEINE Abfallentsorgung auf Deponien

Verpackung - Reduktion



Materialreduktion
-375t Kunststoff
-29t Karton
-70 LkW Transporte

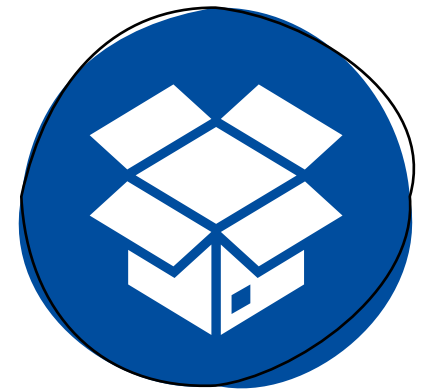


Materialreduktion
-50t Kunststoff
-20t Karton
-Energie (Dampf)



Materialreduktion
-8t Kunststoff

Verpackung



Themenfelder

- Vermeiden & reduzieren
- Erneuerbare Materialien
- Wiederverwenden/ Mehrweg
- Recyclieren

Unser Ansatz/ Beispiele

- Materialreduktion
- Materialwechsel
- Design for recycling (D4R)

UNSERE ZIELE FÜR 2027

50 %
Reduktion von Abfall
und Lebensmittel-
verschwendung
ggü. 2017

100 %
recyclebare
Verpackungen

KEINE Abfallentsorgung auf Deponien

Verpackung – D4R



Materialwechsel



Materialwechsel

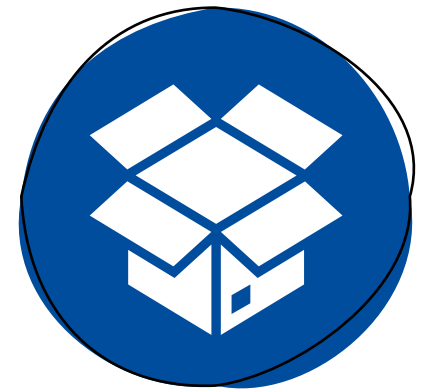


Materialwechsel



Design zur besseren Materialtrennung und Recyclierbarkeit

Verpackung



Themenfelder

- Vermeiden & reduzieren
- Erneuerbare Materialien
- Wiederverwenden/ Mehrweg
- Recyclieren

Unser Ansatz/ Beispiele

- Materialreduktion
- Materialwechsel
- Design for recycling
- Mehrweg

UNSERE ZIELE FÜR 2027

50 %
Reduktion von Abfall
und Lebensmittel-
verschwendung
ggü. 2017

100 %
recyclebare
Verpackungen

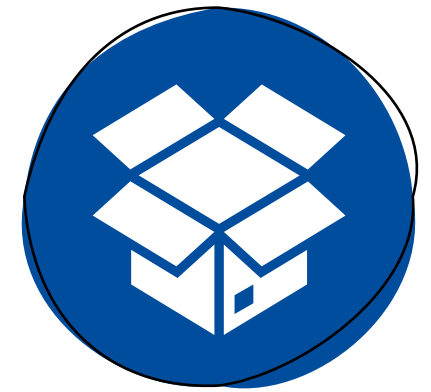
KEINE Abfallentsorgung auf Deponien

Verpackung - Mehrweg



Mehrweg Glas

Verpackung



Themenfelder

- Vermeiden & reduzieren
- Erneuerbare Materialien
- Wiederverwenden/ Mehrweg
- Recyclieren

Unser Ansatz/ Beispiele

- Materialreduktion
- Materialwechsel
- Design for recycling
- Mehrweg
- Einsatz von Recyklat

UNSERE ZIELE FÜR 2027



50 %
Reduktion von Abfall
und Lebensmittel-
verschwendung
ggü. 2017

100 %
recyclebare
Verpackungen

KEINE Abfallentsorgung auf Deponien

Verpackung - Recyclat



Recyclateinsatz
Für UK-Markt



Recyclateinsatz
120t rPET

Verpackung



Themenfelder

- Vermeiden & reduzieren
- Erneuerbare Materialien
- Wiederverwenden/ Mehrweg
- Recyclieren

Unser Ansatz/ Beispiele

- Materialreduktion
- Materialwechsel
- Design for recycling
- Mehrweg
- Einsatz von Recyklat

- Kreisläufe schliessen – Sammelmöglichkeit
- Projekt «Sammlung 2025»

UNSERE ZIELE FÜR 2027



50 %
Reduktion von Abfall
und Lebensmittel-
verschwendung
ggü. 2017

100 %
recyclebare
Verpackungen

KEINE Abfallentsorgung auf Deponien



LOI, jetzt
unterzeichnen



Abfall/ Foodwaste



Themenfelder

- Vermeiden
- Zurückführen/ Verwerten

Unser Ansatz/ Beispiele

- Abfälle vermeiden
- Sammeln und trennen
- Rework/ höherwertig (z.B. Molke)
- Zusammenarbeit mit Kunden (Planung)
- Sichere Verpackungen/ Gebinde
- Sensibilisierung der Konsumenten
- Datenerhebung (FLW Standard)



Milch/ Agrarrohstoffe



Themenfelder

- «natürliche Kreisläufe schliessen»
- Nährstoff-/ Futtermittelbilanzen
- Biodiversität & Resilienz
- Bodenbearbeitung/ regenerative Landwirtschaft

Unser Ansatz/ Beispiele

- Projekt «Klimastar»
- Kriterienkatalog
- Messung «Nahrungsmittel/ Flächenkonkurrenz»
- Klimatisch «Milch & Fleisch»
- Sensibilisieren/ Thematisieren

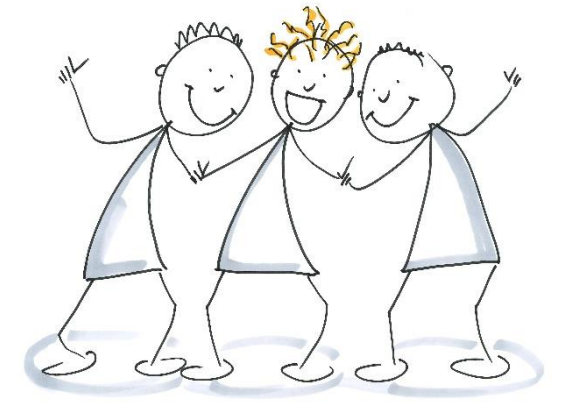
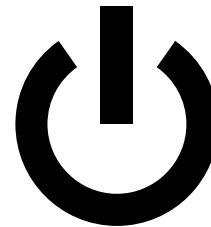
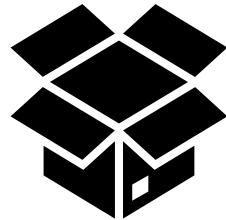
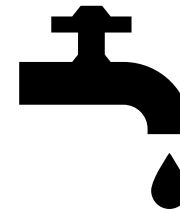
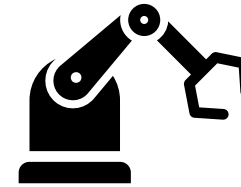
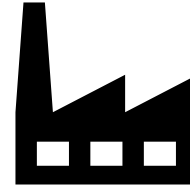
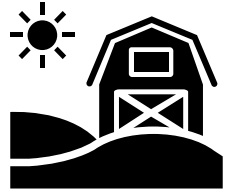
UNSERE ZIELE FÜR 2027



100 %
der Milchlieferanten von Emmi weltweit
produzieren nach überdurchschnittlichen lokalen
Standards.

Weiterentwicklung des Schweizer
Branchenstandards

Kommt mit auf den Weg – es lohnt sich!





**Herzlichen Dank
für Ihre Aufmerksamkeit**

Emmi
Landenbergstrasse 1
6002 Luzern

emmi.com